

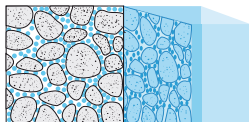
Vandex[®]

SUPER

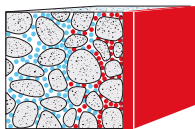
INTEGRALE BETONABDICHTUNG

- wirtschaftliche, einfache und sichere Anwendung
- dampfdiffusionsoffen
- kein Hinterlaufen möglich
- wasserdicht bis 14 bar
- bei positivem und negativem Wasserdruck

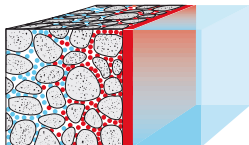
FUNKTIONSWEISE



Das Kapillarsystem des Betons ist wassergesättigt.



VANDEX SUPER penetriert und verschliesst das Kapillarsystem.



Der Beton ist dauerhaft abgedichtet, bleibt jedoch durchlässig für Wasserdampf.



Schlämmapplikation



Trockeneinstreuapplikation



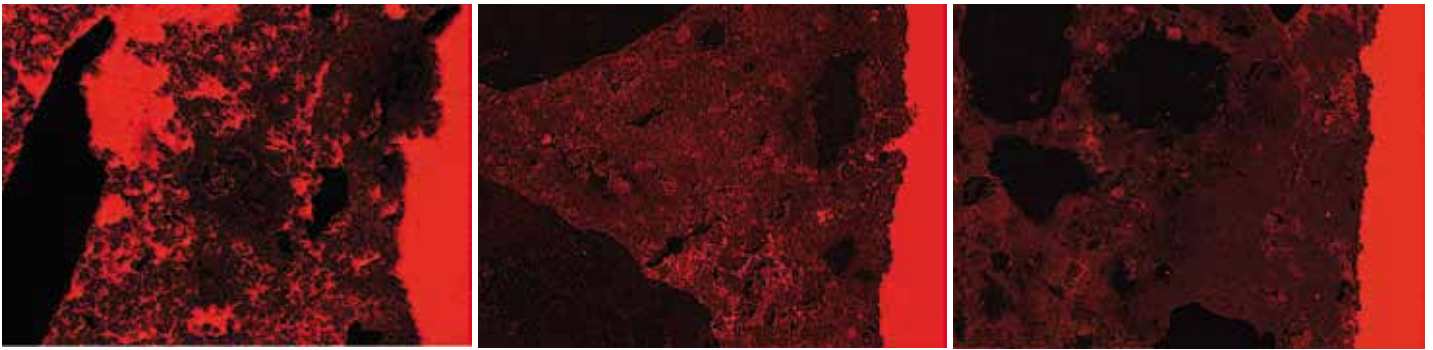
Trockeneinstreuapplikation

PRODUKTBESCHREIBUNG

VANDEX SUPER ist eine penetrierende Dichtungsschlämme auf Zementbasis mit speziellen Additiven. Durch eine chemische Reaktion werden die Poren im Beton dauerhaft verschlossen. VANDEX SUPER wird damit integraler Bestandteil der Konstruktion.

VANDEX SUPER kann Risse bis zu 0,3 mm durch Selbstheilungseffekte verschliessen. Es ist weltweit von unabhängigen Instituten geprüft und verfügt über zahlreiche Zulassungen für den Einsatz in Kontakt mit Trinkwasser.

GEFÜGEVERDICHTUNG DURCH VANDEX SUPER



1. Unbehandelter Beton

2. Gefügeverdichtung bei Trockeneinstreumethode

3. Gefügeverdichtung bei Schlämmapplikation

rot = visualisierte Poren

VERBRAUCH

BAUTEIL	BELASTUNG	VERARBEITUNG	VERBRAUCH
Beton-Bodenplatte	aktiver oder passiver Wasserdruck	Trocken einstreuen, Bürstenapplikation oder spritzen, 1-lagig	1,2 kg/m ²
Beton-Bodenplatte	Feuchtigkeit, kein Wasserdruck	Spritzen oder Bürstenapplikation, 1-lagig	0,8 kg/m ²
Beton-Wände	aktiver oder passiver Wasserdruck	Spritzen oder Bürstenapplikation, 2-lagig	1,5 kg/m ²
Konstruktionsfugen (horizontal/vertikal)	Wasserdruck	Bürstenapplikation, 1-lagig	1,5 kg/m ²
Details s. Leistungsbeschriebe			

TECHNISCHE DATEN

EIGENSCHAFTEN		
Aussehen		graues Pulver VANDEX SUPER ist keine dekorative Beschichtung
Verarbeitungsdauer bei 20°C	[min]	ca. 30
Abbindezeit bei 20°C	[h]	1-2
Weitere Daten		s. CE-Kennzeichnung
Alle Daten sind unter Laborbedingungen als Mittelwerte bestimmt worden. In der Praxis können die Vorbehandlungsart des Untergrundes, Einflüsse während der Applikation - z.B. Temperatur, Feuchtigkeit, Saugvermögen des Untergrundes - sowie die Nachbehandlungskonditionen diese Werte beeinflussen.		

VERPACKUNG / LAGERUNG

In plastifizierten
25-kg-Papiersäcken

Bei trockener Lagerung
in ungeöffneter,
unbeschädigter
Originalverpackung
12 Monate haltbar.



Die hierin enthaltenen Informationen stützen sich auf unsere langjährigen Erfahrungen und beruhen auf unserem aktuellen Wissen. Wir können jedoch nur dann eine Gewährleistung übernehmen, wenn alle im speziellen Fall wirkenden Einflussfaktoren von uns vorab geprüft werden. Materialverbrauchsangaben sind Durchschnittswerte, die vor Ort variieren können.



HAUPTSITZ UND INTERNATIONALER VERKAUF: Vandex International Ltd

Postfach • CH-4501 Solothurn/Schweiz
+41 32 626 36 36 • info@vandex.com • www.vandex.com

PRODUKTION: Vandex Isoliermittel-Gesellschaft m.b.H.

Postfach 1406 • D-21487 Schwarzenbek/Deutschland

VERKAUF SCHWEIZ: Vandex AG

Postfach • CH-4501 Solothurn/Schweiz
+41 32 626 36 46 • info@vandex.ch • www.vandex.ch

VERKAUF DEUTSCHLAND/ÖSTERREICH: Vandex Isoliermittel-Gesellschaft m.b.H.

Postfach 1406 • D-21487 Schwarzenbek/Deutschland
+49 4151 89 15-0 • info@vandex.de • www.vandex.de

