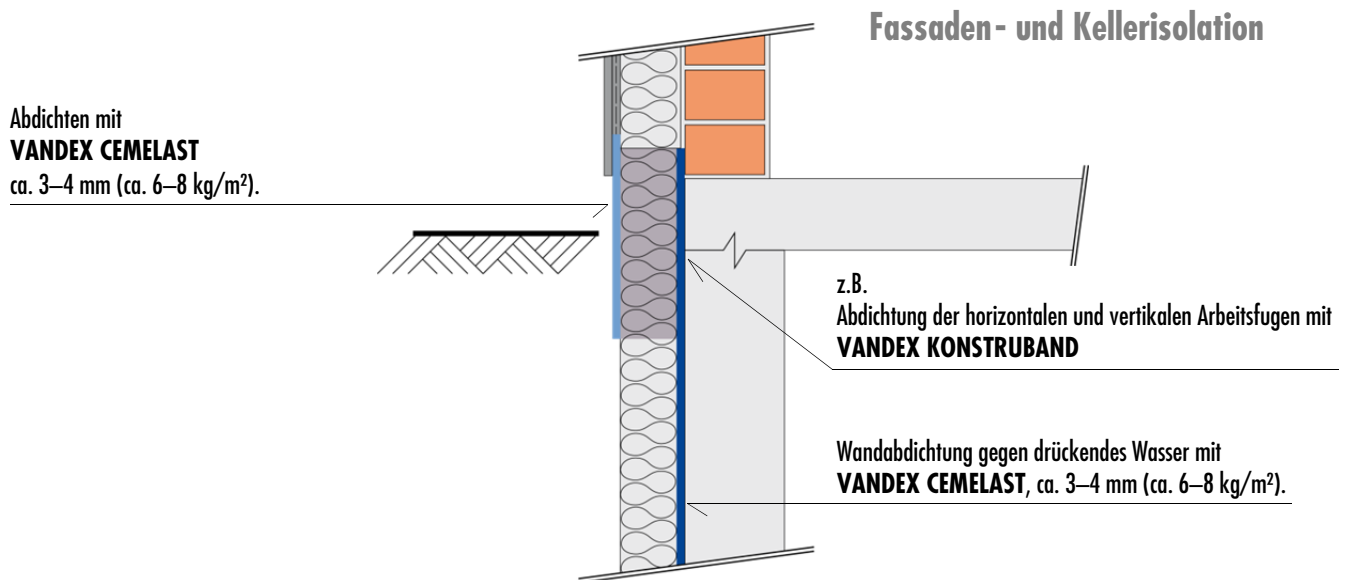
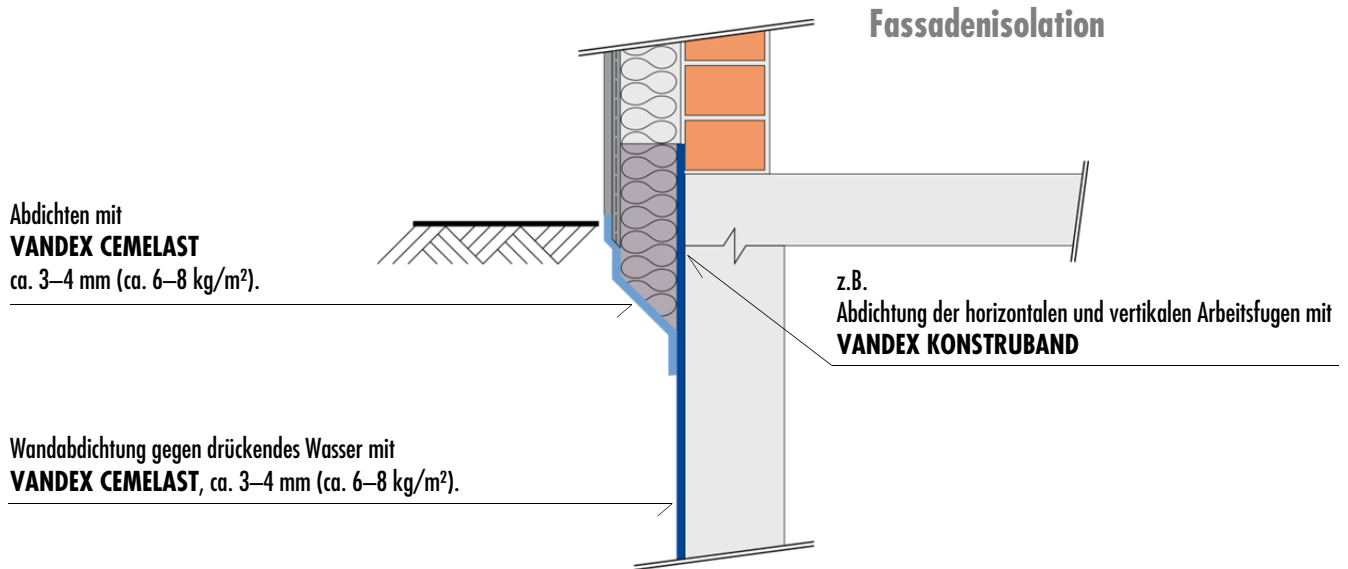


## 9. Sockeldetails



Die hierin enthaltenen Informationen stützen sich auf unsere langjährigen Erfahrungen und beruhen auf unserem aktuellen Wissen. Wir können jedoch nur dann eine Gewährleistung übernehmen, wenn alle im speziellen Fall wirkenden Einflussfaktoren von uns vorab geprüft werden. Materialverbrauchsangaben sind Durchschnittswerte, die vor Ort variieren können.



An **RPM** Company

**HAUPTSITZ UND INTERNATIONALER VERKAUF:**  
**Vandex International Ltd**  
Postfach · CH-4501 Solothurn/Schweiz  
+41 32 626 36 36 · info@vandex.com · www.vandex.com

**PRODUKTION:**  
**Vandex Isoliermittel-Gesellschaft m.b.H.**  
Postfach 1406 · D-21487 Schwarzenbek/Deutschland

**VERKAUF SCHWEIZ:**  
**Vandex AG**  
Postfach · CH-4501 Solothurn/Schweiz  
+41 32 626 36 46 · info@vandex.ch · www.vandex.ch

**VERKAUF DEUTSCHLAND/ÖSTERREICH:**  
**Vandex Isoliermittel-Gesellschaft m.b.H.**  
Postfach 1406 · D-21487 Schwarzenbek/Deutschland  
+49 4151 89 15-0 · info@vandex.de · www.vandex.de

